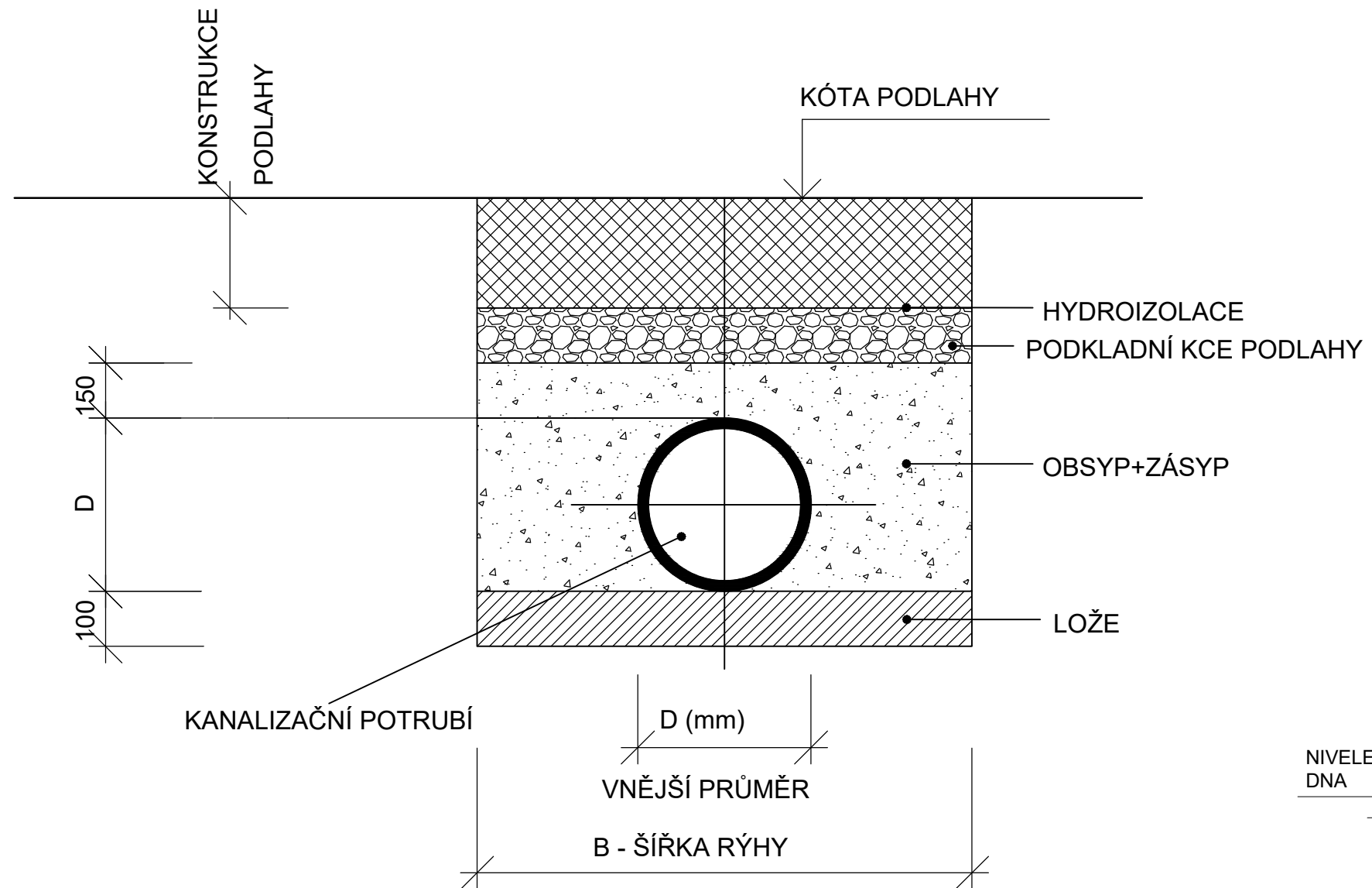
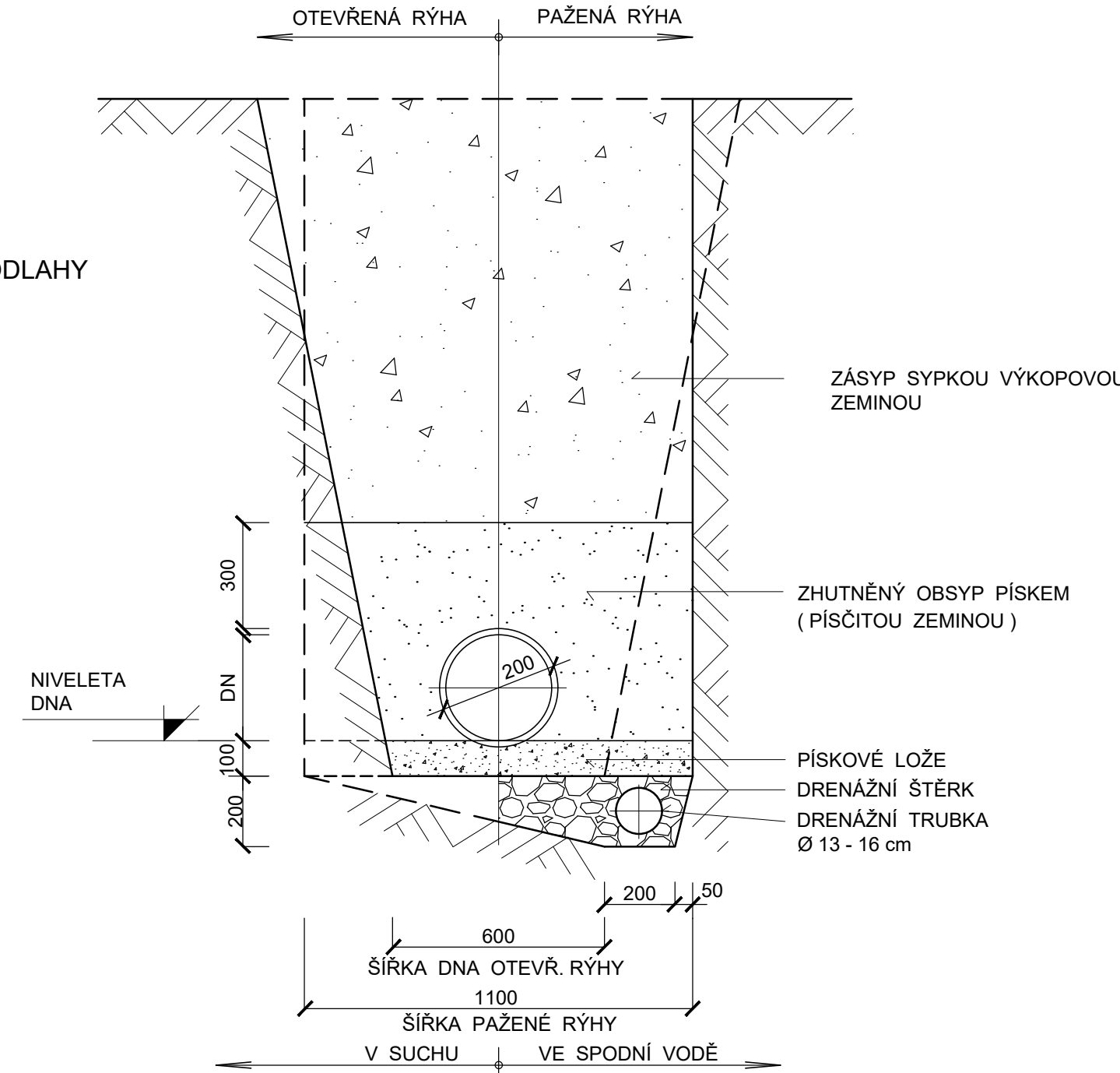


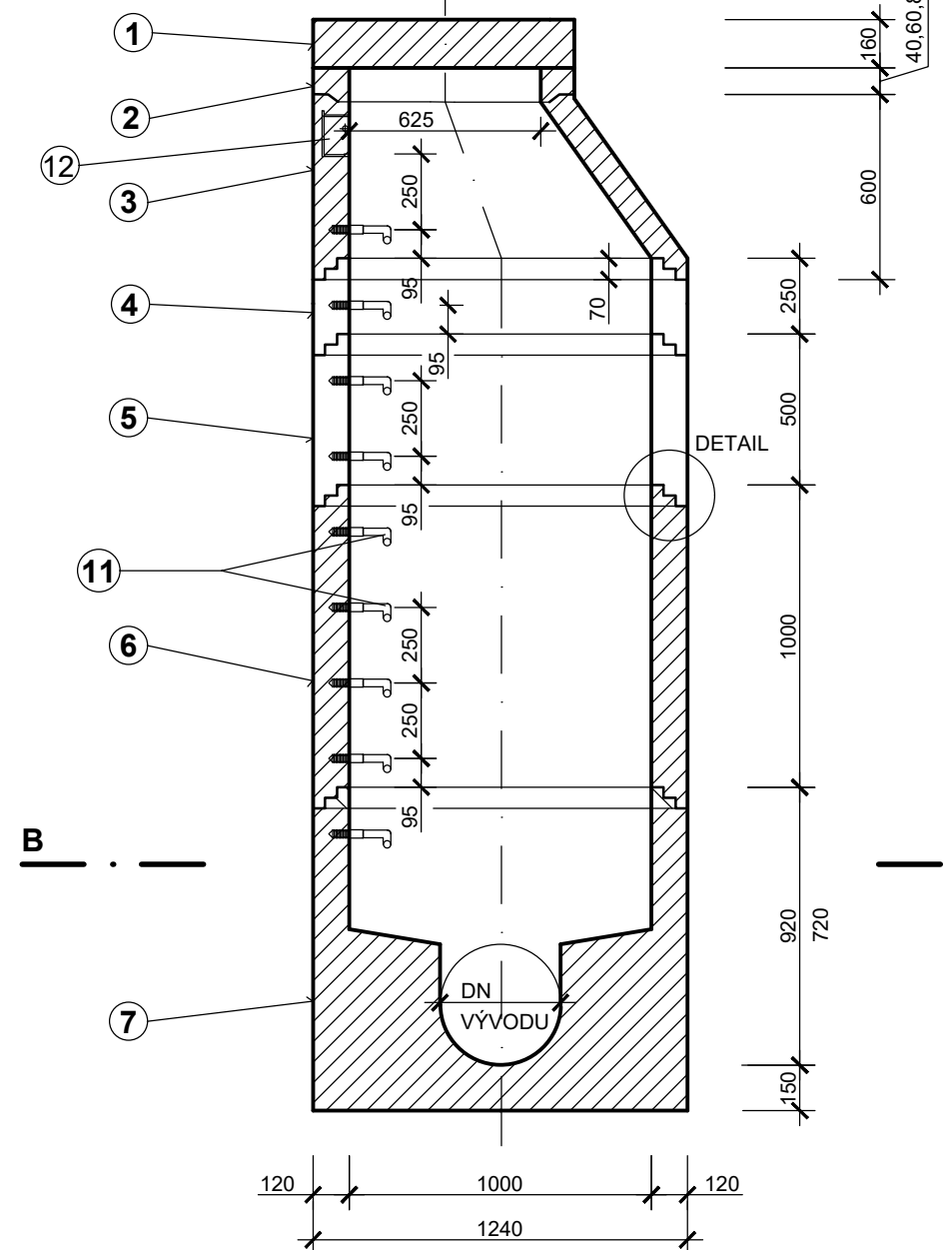
ULOŽENÍ KANALIZAČNÍHO POTRUBÍ V OBJEKTU
PVC, PP, PEHD, NEREZ



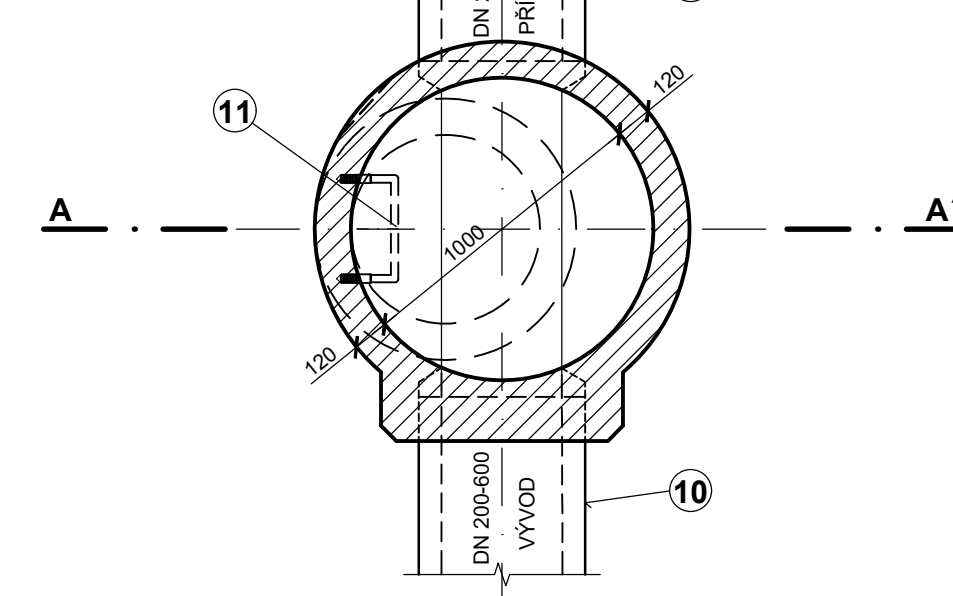
ULOŽENÍ KANALIZAČNÍHO POTRUBÍ
PVC, PP, PE



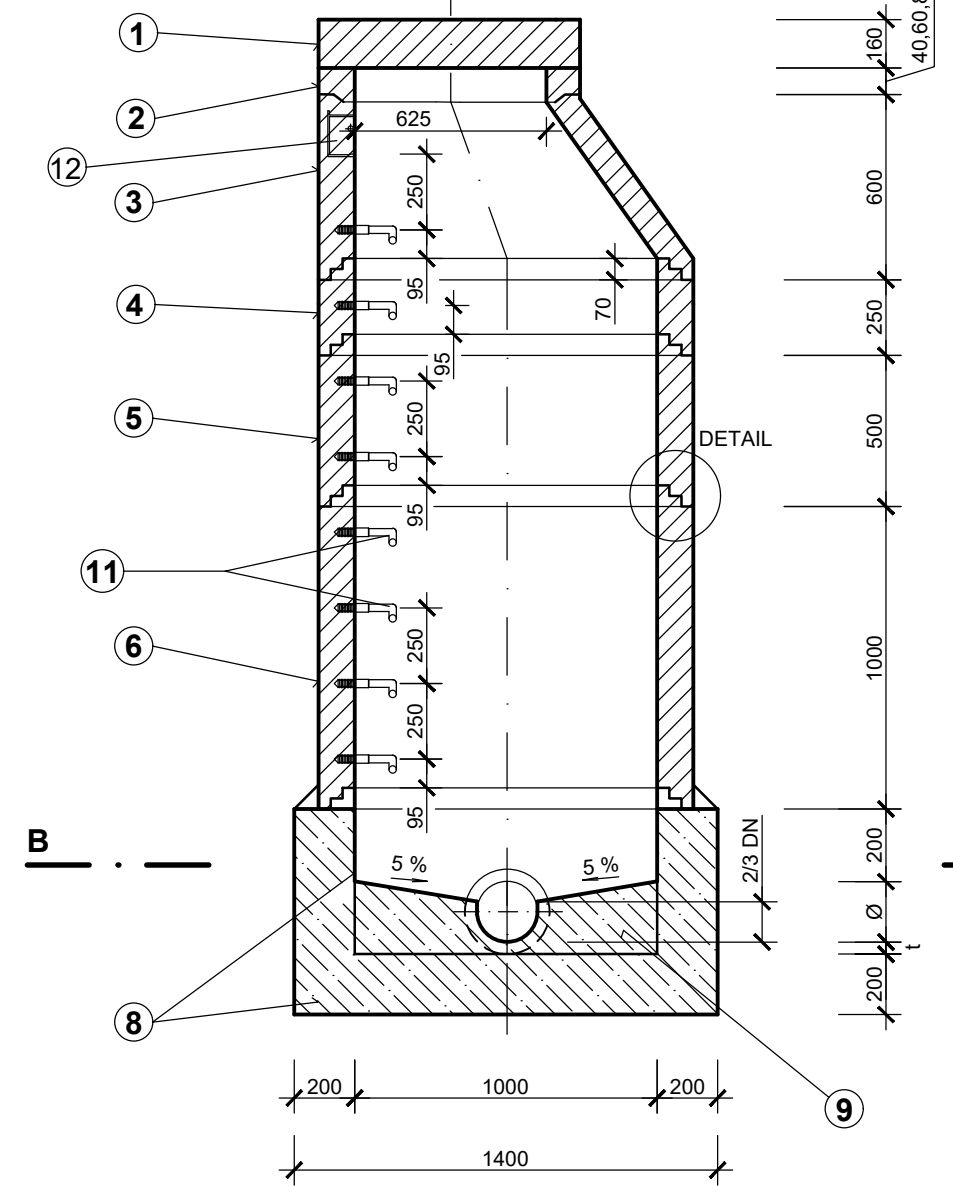
REVIZNÍ ŠACHTA
PREFABRIKOVANÉ DNO
ŘEZ A - A'



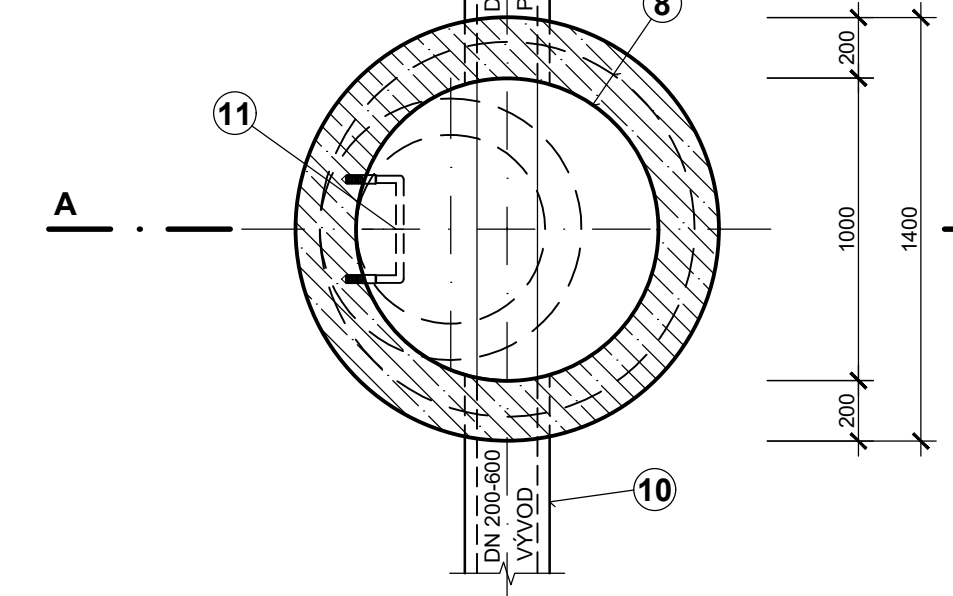
PŮDORYS B - B'



MONOLITICKÉ DNO
ŘEZ A - A'



PŮDORYS B - B'

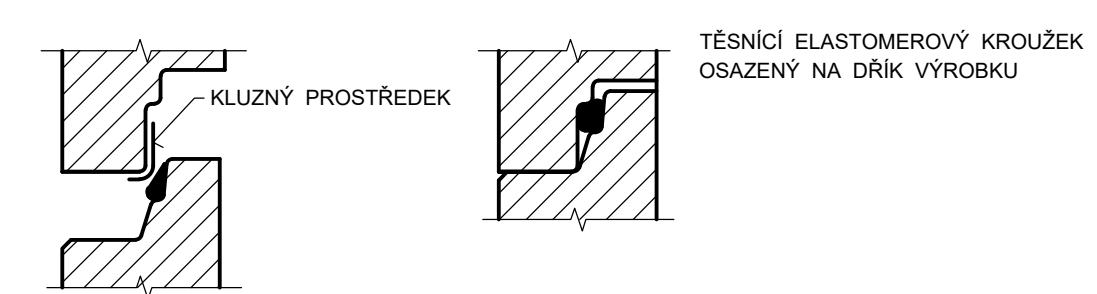


VSTUPNÍ ŠACHTA NA POTRUBÍ
DN 150 - 600 mm

OZN.	DRUH	EUROBETON
1	POKLOP LITINOVÝ S PANTEM	D - GUSS S ODVĚTRÁNÍM
2	VYROVNÁVACÍ PRSTENEC	TBW - Q 625 / 40 / 120 TBW - Q 625 / 60 / 120 TBW - Q 625 / 80 / 120 TBW - Q 625 / 100 / 120
3	KONUS nebo PŘECHODOVÁ DESKA	TBR - Q 1000 / 625 x 600 KOS TBK - Q 1000 / 625 x 200
4	SKRUŽ v = 250	TBS - Q 1000 / 250 / 120 OS
5	SKRUŽ v = 500	TBS - Q 1000 / 500 / 120 OS
6	SKRUŽ v = 1000	TBS - Q 1000 / 1000 / 120 OS
7	SPODNÍ DÍL	TBZ - Q 1000 / 720 / 170 TBZ - Q 1000 / 920 / 220
8	BETON C 30/37, OBLOŽENÁ KYNETA A NÁSTUPNICE: MATERIÁL KAMENINA NEBO ČEDIČ	
9	VÝPLŇOVÝ BETON C 30/37	
10	KANALIZAČNÍ TROUBA	
11	OCELOVÁ STUPADLA POTAŽENÁ PLASTEM	
12	STUPADLO KAPSOVÉ POTAŽENÉ PLASTEM	

- SKLADBA SKRUŽÍ DLE POTŘEBNÉ HLoubKY
- STUPADLA OSAZENA PŘI VÝROBĚ (OS - STUPADLA OCELOVÁ POTAŽENÁ PLASTEM, KOS - STUPADLA KAPSOVÁ + OCELOVÁ POTAŽENÁ PLASTEM)
- V OTVORECH PRO POTRUBÍ SE OSADÍ ŠACHTOVÉ VLOŽKY

DETAIL



Revize

Číslo	Datum	Popis změny	Jméno	Podpis

±0,000= 206,820

Investor

STATUTÁRNÍ MĚSTO BRNO
Dominikánské náměstí 196/1, 602 00 Brno

Generální projektant

Architekt Ing. arch. Radoslav Novotný
Zodpovědný projektant Ing. Petr Uhmann
HP / Vedoucí projektu Ing. Petr Uhmann
Hlavní inženýr Arch.Design Ing. Jakub Kapsa
Hlavní architekt Arch.Design Akad.arch. Jana Háyeová

Místo stavby

Pisárčková 480/11, 270/9, 268/7
603 00 Brno-Pisárky
Česká republika

Projektant stavební části - Aplis a.s

Zodpovědný projektant Ing. T. Holásek, Ing. J. Holásek
Projektant části PD Ing. Ladislav Piláň
Zodpovědný projektant Ing. Ladislav Piláň
Vypracoval Eva Szabóová

název stavby

ANTHROPOS SPORTOVNÍ A REKREAČNÍ AREÁL B-20-084-000
stavební objekt objekt

REKONSTRUKCE STARÉ STŘELNICE - ZÁZEMÍ LEZECKÉHO CENTRA SO.05.1
část projektu

ZDRAVOTECHNIKA D1.4.1 ZTI

REVIZNÍ ŠACHTA BETONOVÁ, ULOŽENÍ POTRUBÍ 203

Arch.Design, s.r.o.

Sochorova 23
616 00 Brno
IČ: 257 64 314
+420 541 420 911
www.archdesign.cz

HP consult s.r.o.

Durdáškova 5
613 00 Brno
IČ: 263 86 938
+420 542 219 045
www.him-f2b.cz

stupeň PD

DVD

datum

02/2022

měřítko

-

číslo revize

00

číslo paré